

DINAN BASKET SAMSONNAIS



2018 = 2019

www.dbs22.fr



SUPER



PLOUER sur RANCE

*les nouveaux
commerçants*

Ouvert du lundi au samedi de 8 h45 à 19 h30
le vendredi jusqu'à 20 h00



Tél. 02 96 89 10 30

www.magasins-u.com/superu-plouersurrance

Le mot du président



A tous les joueurs, joueuses, bénévoles, parents, partenaires et amis du Dinan Basket Samsonnais;

Cette saison, Dinan Basket Samsonnais a vu l'un de ses anciens joueurs formé au club participer au Championnat d'Europe U16 (5^{ème} du Championnat d'Europe en Serbie). Hugo COSSÉ qui était l'année dernière à l'INSEP vient d'intégrer un club de PRO A : Bourg en Bresse en U18 France et Espoir. Il rejoint le cercle des anciens du club qui évoluent aussi au Haut Niveau : Yannick LEGUENNE espoir à Fos sur Mer, Killian INCREDULE en N1 à la Charité Basket 58, Daphnée LEMERCIER en N2 à Reze basket et Alexandre MICAULT en N3 au CJF St Malo. Même si ces joueurs et joueuses avaient des capacités, leur formation au sein de notre club a forcément compté dans leur évolution sportive.

C'est pourquoi, suite aux départs en fin de saison dernière de Guillaume FAVE et de Marine COSNEFROY, que je remercie vivement pour leur implication, nous avons dû recruter un nouvel animateur sportif Gaëtan GARNIER, brevet d'état basket. Gaëtan est déjà passé au club il y a quelques années et nous connaissons ses compétences, sa rigueur, son implication et sa vision du basket.

L'objectif principal cette année comme les années précédentes est de proposer 2 entraînements pour les catégories U13 à séniors. Nous réussissons même le pari de le faire au niveau des U11. Nous proposons en plus des stages pendant les vacances scolaires et des stages basket avec Animavac's.

Cette embauche est loin d'être anodine pour le club, même si cette année les subventions d'une part de la mairie de St Samson et de Dinan Agglo sont restées inchangées. Il n'est pas certain qu'elles soient maintenues. En effet, des choix ont été faits du point de vue de Dinan Agglo sur des emplois tripartites et nous attendons que ces dossiers aboutissent.

Cet emploi va amputer sérieusement notre budget de cette année, et nous allons mettre tout en œuvre pour qu'il soit pérenne dans les années à venir. C'est pourquoi, nous mutualisons cet encadrement avec le club de Pleurtuit cette saison.

Le constat depuis peu au niveau du basket breton est le même, nous perdons des licenciés. En effet l'année dernière, nous avons eu 6 % de baisse en moyenne. C'est une généralité sur l'ensemble des clubs costarmoricains. Afin d'enrayer cette diminution la fédération met en place des alternatives : le basket 3/3 (futur sport au JO), le vivre ensemble et le basket santé, mais il faut trouver des encadrants, des créneaux et des participants pour ces actions, ce qui dans le contexte actuel n'est pas facile.

Autre enjeu, la concertation pour l'amélioration de la salle de sport : nous allons cette année monter un dossier CNDS (centre national pour le développement du sport) afin de trouver des subventions pour les équipements (entre autre : la réhabilitation du sol de la salle) qui commence fortement à être dangereux.

Notre deuxième objectif étant l'implication active des membres du club à notre site internet. Tous les éléments essentiels du club sont mis en ligne, n'hésitez pas à envoyer à notre webmaster vos articles si vous avez assisté des matchs.

Je tiens par ailleurs à remercier Bruno, puisqu'il quittera normalement ses fonctions à la fin de l'année. Je lance par le biais de ce mot un appel pour rechercher une personne susceptible de le remplacer l'année prochaine. Sans ce site internet, notre communication et notre lisibilité pour les autres clubs et sur Dinan Agglomération seront très difficiles.

Depuis l'année dernière nous mettons en place l'E-marque (feuilles de match numériques). L'investissement dans la formation du plus grand nombre est nécessaire pour pouvoir assurer les tables de marque et l'arbitrage dans les 2 salles mises à notre disposition. D'ailleurs vos enfants recevront automatiquement un mail d'inscription aux différentes actions, à eux de répondre rapidement afin que nous puissions organiser les week-ends.

Nous manquons cruellement d'arbitres officiels ; des formations au niveau du comité départemental sont mises en place, il est possible de proposer une école d'arbitrage au sein de notre club. J'invite tous les enfants et leurs parents intéressés à prendre part à ces actions et à nous le faire savoir car sans arbitre il ne peut y avoir de matchs.

J'invite aussi tous les parents, enfants et bénévoles à participer activement aux différentes activités extra-sportives du club (plat à emporter, soirée club, boutique club et plateau Baby) qui nous permettent entre autre de faire vivre le club, d'offrir des équipements et des encadrants qualifiés. Vous pouvez également vous proposer pour venir aider occasionnellement (tournoi baby, responsable de salle, tenue buvette, repas). Compte tenu de la baisse importante des subventions, il nous faut trouver de nouvelles sources de financement pour faire fonctionner le club correctement.

Je tiens à remercier tous les acteurs de notre association : vous les bénévoles, vous les parents, entraîneurs, coaches et partenaires qui permettez à nos enfants de pratiquer le basket dans de bonnes conditions. Je tiens à remercier aussi la municipalité de St Samson sur Rance et Dinan Agglomération pour leur écoute, leur mise à disposition de moyens et leur participation financière.

N'hésitez à venir encourager nos équipes des plus jeunes jusqu'aux seniors. N'hésitez pas à faire travailler les partenaires qui nous soutiennent, visibles dans la salle ou dans ce memento.



Merci et bonne saison sportive 2018-2019.

Olivier BENETEAU

N° Tél DE LA SALLE :

02 96 39 77 40

Le site de DINAN BASKET SAMSONNAIS



Bruno GOUPIL

www.dbs22.fr

*Pour des articles, des photos de matchs et d'équipes,
pour des commentaires ou pour discuter sur facebook,*

webmaster@dbs22.fr

L e b u r e a u

Co - Présidente



Laurence SAGEAN
4, rue de la Giquellerie
22690 La Vicomté / Rance
02 96 83 35 96
06 09 39 37 98

Président



Olivier BÉNÉTEAU
4, domaine du St Esprit
22100 Léhon
06 67 53 85 04
president@db22.fr

Secrétaire :



Justine RENAULT
rue du Clos St Marc
résidence Coventry
22100 DINAN
06 69 44 56 42

Secrétaire adjointe:



Stéphanie BOTREL
1, imp. de la petite Jannaie
22100 St Samson sur Rance
02 96 87 47 07
06 32 03 36 99

Trésorier :



Patrick SOQUET
1, la ville Pierre
22100 Quévert
06 86 01 96 23



Tiphaine BESNARD
27, rue du Frémur
22490 Trigavou
02 96 82 37 15
06 19 66 42 47

Membres



Patricia FAVE
7, rue des bas courtils
22100 St Samson/Rance
02 96 39 99 39
06 15 70 37 84

Les Commissions

Responsable Sportive et Technique : Tiphaine BESNARD

Suppléant : G. HOELTZEL

membres : Tous les coaches et entraîneurs

Responsable Animation : Katell SOQUET

Suppléante : P. FAVÉ

membres : C. FROSTIN, G. HOELTZEL

Responsable Arbitrage : Patricia FAVÉ

Suppléante : L. SAGEAN

membres : D. DURE, G. HOELTZEL et tous les arbitres club

Responsable Publicité : Olivier BENETEAU

Suppléant : C. FROSTIN

membres : D. DURÉ, J. RENAULT, P. SOQUET

Responsable Relations Extérieures : Bruno GOUPIL

Suppléante : P. FAVÉ

Responsable Matériel : Gérard HOELTZEL

Suppléant : O. BENETEAU

membres : C. FROSTIN, C. LELAIZANT, K. SOQUET

Approvisionnement Boissons : Nathalie NOGUES

Pharmacie : Christine FOUCRIT

Responsable Site internet : Bruno GOUPIL (webmaster@ascsamsonnaise.fr)

Responsables Feuilles de Matches : Daniel DURE, Stéphanie BOTREL



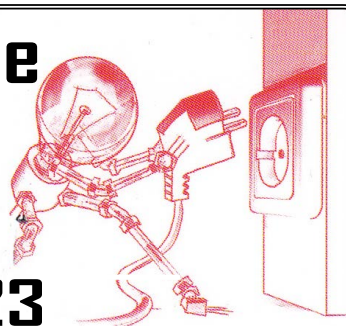
Entreprise GLOT

ÉLECTRICITÉ GÉNÉRALE

Tél: 06 83 17 05 23

ÉLECTRICITÉ GÉNÉRALE - INSTALLATION/DÉPANNAGE
NEUF/RÉNOVATION - Mise en Conformité - Bilan Électrique

Le haut Cuvac - 22930 Saint - Maudez



Le Comité Directeur



Cédric LELAIZANT
06 71 03 58 88



Katell SOQUET
06 47 51 62 05



Gérald HOELTZEL
06 77 66 00 59



Daniel DURÉ
02 96 39 16 17



Cédric FROSTIN
06 22 25 28 42

Membre d'honneur :



Jean Claude ALLAIN

Qu'est-ce qu'un club ?

Un club c'est un peu comme une « Auberge Espagnole » :

tout le monde y trouve ce que chacun y apporte.

Un club est une structure enregistrée comme association loi 1901 à caractère sportif constituant un groupe qui a un but commun et qui fonctionne grâce à un ensemble de bonnes volontés se fixant des objectifs.

Un club, c'est un état d'esprit que l'on partage, ce sont des moments de fête, des moments difficiles aussi, mais toujours des moments dont on garde le souvenir et qui nous permettent d'exister individuellement et collectivement.

Le club peut faire quelque chose pour chacun d'entre-nous dans la mesure de ses moyens, mais pour que le club vive il vaut mieux se dire :

«Que puis-je faire pour mon club?» et non pas «Que peut faire le club pour moi ?»

Le club, c'est un ensemble de volontés, de bénévoles qui prennent à cœur leur rôle, et se donnent comme objectif sa pérennité et la satisfaction de ses adhérents.

Continuons tous à faire vivre notre club le plus longtemps possible.

Règle d'Or n°3



Chez **CENTURY 21**,
près de
9 français sur 10
nous connaissent,
ça vous avantage.



Quand nous annonçons 90000 biens sur notre site Internet, ce sont des offres à jour. Chaque nouveau bien est publié immédiatement et quand une maison ou un appartement est vendu ou loué, il est retiré en temps réel. Vous n'appelerez jamais pour rien.

www.century21.fr

Century 21

Agence de Bretagne

8, rue Thiers – 22100 DINAN

Tél . 02 96 39 06 82

Email: ag444@century21france.fr

www.century21-ab-dinan.com

www.century21france.fr



Qui s'y connaît aussi bien ?

Entraîneur



Stève
RIOU

Manager



Jérémy
ACINA

BAR LE
SAUT
DE LA
PUCE

rue de la Cordermerie - DINAN

KARINE COIFFURE
SALON DE COIFFURE MIXTE

VISAGISTE

Lundi - Mardi - Mercredi
9h00 - 12h30/ 13h30 - 18h30

Jeudi - Vendredi- Samedi
JOURNÉE CONTINUE

Avec ou sans RDV

10, rue des Rouairies 22100 DINAN
Tél. 02 96 39 74 95



En haut : Sandrine BÉNÉTEAU, Justine RENAULT, Line BAUDRILLER, Justine LABBÉ, Thaïs FOUCRIT, Vanessa TESSIER, Audrey COJAN, Louisiana THIEBLEMONT, *Jérémy ACINA*

En bas : Floriane LE BRAS, Sarah MARGUERITTE, Lisa LOTHÉLLIER, Stéphanie BOTREL, Lisandre LE BÉ

| RESULTATS ALLER | ALLER | SENIORS FEMININES D2 - POULE A | | RETOUR | RESULTATS RETOUR |
|-----------------|------------|---|----------------------|------------|------------------|
| 58 / 11 | 29/ 09/ 18 | DB SAMSONNAIS | LA PLOEUCOISE | 27/ 01/ 19 | .../.... |
| 50 / 36 | 06/ 10/ 18 | BB PORDIC 3 | DB SAMSONNAIS | 03/ 02/ 19 | .../.... |
| 50 / 52 | 13/ 10/ 18 | DB SAMSONNAIS | US BREHAND 2 | 02/ 03/ 19 | .../.... |
| .../.... | 10/ 11/ 18 | AS UZEL 2 | DB SAMSONNAIS | 09/ 03/ 19 | .../.... |
| .../.... | 17/ 11/ 18 | DB SAMSONNAIS | HDG PLUDUNO | 16/ 03/ 19 | .../.... |
| .../.... | 24/ 11/ 18 | MJC QUINTIN | DB SAMSONNAIS | 23/ 03/ 19 | .../.... |
| .../.... | 01/ 12/ 18 | DB SAMSONNAIS | VIG PLEMET | 30/ 03/ 19 | .../.... |
| .../.... | 09/ 12/ 18 | EN US YFFINIAC 2 | DB SAMSONNAIS | 27/ 04/ 19 | .../.... |
| .../.... | 16/ 12/ 18 | DB SAMSONNAIS | BB LANDEHEN 1 | 04/ 05/ 19 | .../.... |
| .../.... | 20/ 01/ 19 | BC LAMBALLE | DB SAMSONNAIS | 18/ 05/ 19 | .../.... |

La charte du joueur(se)

Préambule :

Depuis quelques années, il est observé une baisse importante des valeurs associatives et sportives qui représentent les fondements du fonctionnement du club.

Cette charte a pour but de vous rappeler qu'être licencié à un club, cela vous donne des droits, mais aussi des devoirs.

Vis à vis du club

- Tout mettre en oeuvre pour être présent(e) aux manifestations organisées par le club (soirée club, Galette des rois, AG ,.....)
- Assurer les convocations d'arbitrage et de table de marque
- Être à l'heure
- Se faire remplacer en cas d'absence et prévenir les responsables au préalable.
- Ne pas émettre devant des tiers ou en public des critiques ou des opinions défavorables sur la marche du club
- Être fier (e) de porter le maillot de son club
- Respecter le matériel et les locaux mis à disposition pour les entraînements et les compétitions
- Payer sa licence

Vis à vis des partenaires

- Encourager ses partenaires lorsque l'on est sur le banc de touche
- Accepter les erreurs de ses partenaires
- Ne jamais critiquer ni insulter ses partenaires
- Être présent (e) lorsqu'on est blessé (e) ou suspendu (e)
- Être à l'heure aux rendez-vous
- Saluer les adversaires en entrant sur le terrain et à la fin du match
- S'excuser après le match si son comportement n'a pas été «fair play»

Vis à Vis des arbitres

- Saluer les arbitres avant et après le match
- Accepter les erreurs des arbitres, ne pas contester et rester concentré (e) sur son jeu et celui de l'équipe.

Vis à vis de l'entraîneur

- Prévenir obligatoirement en cas d'absence (entraînement et match)
- Ecouter les consignes et les mettre en oeuvre
- Accepter les consignes et décisions de match

Vis à vis de soi-même

- Prendre sa douche après les matchs et les entraînements
- Accepter la défaite après le match
- Ne pas accepter la défaite pendant le match
- Rester humble dans la victoire
- Sourire

EQUIPE LOISIR



Derrière : Laëtitia EPY-GADAN, Fabrice RENAULT, Régis LACOQUE,
Frédéric TIRÉ, Erwan CHEVIRÉ, Cyril HERMANOVITS, Tom ROPTIN,
Hugo ROPTIN, Martial ARGOUSSE

Devant : Emilie FOUILLAT, Harmonie FOUILLAT, Emilie JENOUVIER,
Violaine DUFOUR, Stéphanie BOTREL, Pascale GUERIN

Absentes: Karen ARIBART, Sabine SAQUET, Virginie BUGIAMESI,
Tiphaine MARTIN, Anne Marie COUSIN

BOULANGERIE PATISSERIE

A. & J. BIZEUL



Ouvert
de 7h30 à 13h00
et de 14h30 à 19h30
Fermé le mercredi
et le dimanche après-midi

St Samson sur Rance

 **02 96 39 94 70**

FERS & MÉTAUX

SERGE VILAIN

RÉCUP - ACHATS

ENLÈVEMENT sur PLACE

Z.A du Chemin Bleu
35540 MINIAC MORVAN

vilain.serge@wanadoo.fr

02 99 53 53 41 - 06 16 66 93 92

Entraîneur



Gaëtan
GARNIER

Manager



Christophe
BAZYLAK

Grand OPTICAL

OPTIC ARMOR

HOYET Opticiens

48, rue du Marchix - 22100 DINAN

02 96 39 21 88

20% de remise pour les membres du club
optique.hoyet@grandoptical.com - www.grandoptical.com



En haut : Nina FROMENT, Lisandre LE BÉ, Louisiana THIEBLEMONT,
Chloé BAZYLAK, Line BAUDRILLER, ***Christophe BAZYLAK***

En bas : Sarah MARGUERITTE, Faustine NICOLAS, Emma TAILLEBOIS,
Lola LE MEZEC, Axelle COJAN

Absente : Margaux HARDY

| RESULTATS ALLER | ALLER | U18 F D2 -POULE A | | RETOUR | RESULTATS RETOUR |
|--------------------|------------|------------------------------|----------------------|------------|---------------------|
|/.... | 10/ 11/ 18 | AS UZEL | DB SAMSONNAIS | 01/ 12/ 18 |/.... |
|/.... | 17/ 11/ 18 | DB SAMSONNAIS | GUERLEDAN BC | 08/ 12/ 18 |/.... |
|/.... | 24/ 11/ 18 | LANNION TB | DB SAMSONNAIS | 15/ 12/ 18 |/.... |

RM Matériels Pour Espaces Verts **MOTOCULTURE**



Z.A La Chesnais
35430 ST-JOUAN-DES-GUERETS

Email : stjouan@rennes-motoculture.fr

02 99 82 32 18
www.rennes-motoculture.fr



préparés sous vos yeux.

Sandwiches



Salades



OUVERT 7/7

ZONE DE DOMBRIAND
ROUTE DE DINARD - 22100 TADEN/DINAN

Entraîneurs



Stève
RIOU



Gaëtan
GARNIER

Managers



Pascal
LEFORT



Frédéric
TIRÉ



LES FENÊTRES
OUVERTES À TOUTES VOS ENVIES

Rue du Tram - PLELAN LE PETIT

TEL. 02.96.27.60.32

FAX: 02.96.27.65.86

contact@ouveo-menuiseries.fr

Espace Services

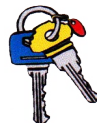
Cordonnerie - Clés
Récompenses sportives - Spécialité Gravure
Tampons - Imprimerie - Plaques auto
Développement photo



Tél : 09 62 30 47 24

C.C Intermarché Cap Rance
Route de Dinard
22100 TADEN

Email : eric.espaceservices22@gmail.com





En haut : Pascal LEFORT, Louna BORG, Clarisse HUMBERT,

Julie LUCAS, Adèle MACÉ, Sterenn POTHIER, **Frédéric TIRÉ**

En bas : Fanny LEOST, Lucie LAMBERT, Maïwen PEPIN, Lola NICOLAS,

Anna GEDOUIN

Absente : Khalia DEMONCHY

| RESULTATS ALLER | ALLER | U15 F D1 | | RETOUR | RESULTATS RETOUR |
|--------------------|------------|----------------------|----------------------|------------|---------------------|
| .../.... | 10/ 11/ 18 | DB SAMSONNAIS | LANNION TB | 01/ 12/ 18 | .../.... |
| .../.... | 17/ 11/ 18 | IE TREGUEUX BCA | DB SAMSONNAIS | 08/ 12/ 18 | .../.... |
| .../.... | 24/ 11/ 18 | ABC GUINGAMP | DB SAMSONNAIS | 15/ 12/ 18 | .../.... |

ETS

HAMON-COTTEVERTE
PLOMBERIE • SANITAIRE • CHAUFFAGE

Sanitaire : salle de bain - cuisine - wc
Chauffage central • Entretien de chaudières fioul
Ramonage de conduit de fumée • Dépannages • Débouchage d'égouts

LANVALLAY • La VICOMTE sur RANCE

Siège social : Zone Artisanale • 22690 La Vicomté sur Rance

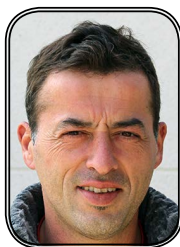
eurl.cotteverte@orange.fr

Tél. 02 96 83 28 42 • Fax : 09 70 06 69 77

Entraîneurs



Stève
RIOU



Romain
LEBOUDEC

Managers



Goulven
ARIBART



Cédric
LELAIZANT

Allianz 

Denis HOUDAYER / Sonia EVANS

Agents Généraux

Agence de Dinan

11, Avenue René CASSIN

22100 **DINAN**

Agence de Dinard

31, Boulevard Féart

BP 20 - 35800 **DINARD**

☎ 02 96 39 01 04 - FAX 02 96 39 91 05 ☎ 02 99 46 84 11 - FAX 02 99 46 89 26



En haut : *Goulven ARIBART*, Olga LOMET, Noa LÉBOUDEC DUFOUR
 Jeanne JOLIVEL, Maya GOBET, Loïse ARIBART,
Cédric LELAIZANT

En bas : Lison GUILLOTIN, Jeanne PLANCHENEULT, Emma CHAUVIN,
 Enora LELAIZANT, Romane HUMBERT

Absentes : Mélissa CHOLET, Katell DISSEZ

| RESULTATS ALLER | ALLER | U13 F D2 -POULE A | | RETOUR | RESULTATS RETOUR |
|--------------------|------------|------------------------------|-----------------|------------|---------------------|
|/.... | 10/ 11/ 18 | LANNION TB | DB SAMSONNAIS | 01/ 12/ 18 |/.... |
|/.... | 17/ 11/ 18 | DB SAMSONNAIS | IE US YFFINIAC | 08/ 12/ 18 |/.... |
|/.... | 24/ 11/ 18 | DB SAMSONNAIS | IE TREGUEUX BCA | 15/ 12/ 18 |/.... |



En haut : Shanna VIDAL, Gabrielle TANGUY, Emma NOURRY- GUYOT, Inès COUEDOU, Anissa OUADGHIRI

En bas : Capucine LACOQUE, Clarisse RAULT, Selma GUERIN, Sara PARMENTIER

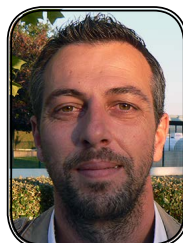
Absentes : Meissa BOUEXIERE, Khali MOOTHOO, Leanne CHAUVIN Sana HEBERT HAMMADI

Entraîneur



Gaëtan
GARNIER

Manager



Julien
HEBERT

| RESULTATS ALLER | ALLER | U11 F D1 | | RETOUR | RESULTATS RETOUR |
|-----------------|------------|----------------------|----------------------|------------|------------------|
| .../... | 10/ 11/ 18 | BB PORDIC 1 | DB SAMSONNAIS | 01/ 12/ 18 | .../... |
| .../... | 17/ 11/ 18 | DB SAMSONNAIS | VIG PLEMET | 08/ 12/ 18 | .../... |
| .../... | 24/ 11/ 18 | DB SAMSONNAIS | TREGUEUX BCA | 15/ 12/ 18 | .../... |



En haut : Lily Marlene LE MOAL RENAULT, Colleen SOQUET,
Youna HAMON, Yuna BIKOYI, Clélia LEBIGOT MOREAU

En Bas : Zélie RAULT, Louna REMOISSENET, Manon PINIER POUCHARD,
Arwen BALAN AIME

Entraîneur



Stève
RIOU

Manager



Patrick
SOQUET

| RESULTATS | ALLER | U9 F1 - POULE C | |
|--------------------|------------|------------------------|------------------------------|
| .../... .../... | 24/ 11/ 18 | AS UZEL | BC LAMBALLE DB SAMSONNAIS |
| .../... .../... | 01/ 11/ 18 | BC LAMBALLE | DB SAMSONNAIS PLAINTEL SP |
| .../... .../... | 08/ 12/ 18 | DB SAMSONNAIS | PLAINTEL SP BC BROONS |

La Commission Animation



VOUS PROPOSE

Octobre 2018 :

La boutique Club accessible depuis le site internet: dbs22.fr

24 Novembre 2018 : *COUSCOUS A EMPORTER*

8 Décembre 2018 : *TOURNOI DES BABY*

26 janvier 2019 : *SOIRÉE DU CLUB*

15 Juin 2019 : *L'ASSEMBLÉE GÉNÉRALE DU CLUB*

Pensez d'ores et déjà à réserver ces dates.
Tous les renseignements seront précisés sur le site internet.

**Si vous souhaitez nous aider à préparer ces évènements,
n'hésitez pas à contacter la commission Animation !**

Merci



Prié Fils Récoltants

VENTESURPLACE :



www.museeducidre.fr

Tél. 02 96 83 20 78
22690 Pleudihen s/ Rance

BABY BASKET



En haut :

Oscar AUSSEIL, Samuel AUDRAIN ESTARDIER, Louane PENA, Estelle COMMEREUC, Elliott GUERRIER, **Frédéric BRIOT**, Raphaël BARBIER, Anna RENAULT, Antoine RAULT, Vadim DECONCHY-DELEGLISE

En Bas :

Stéphanie COUDRAY, Nolan FOURNEL, Hugo, Pierre, Clement BRIOT, Maxence THOMELOT, Noah, Clemence BOTREL, Gabin, **Nohan JOLIVET**

Absentes : Souezhenn FOUILLAT, Aloïs CLECH BOURDIER

Entraîneurs



Stéphanie
BOTREL



Frédéric
BRIOT



Nohan
JOLIVET



Yolaine
GUERIN

ENCADREMENT ET PLANNING DE SALLE

EQUIPES FEMINIINES

| EQUIPE | Lieu et horaire ENTRAINEMENT | ENTRAINEUR | MANAGER |
|---|---|---|---|
| <i>SENIORS 1</i> | Vendredi 19 h30 - 21 h00 | Stève RIOU 06 44 75 09 23 | Jérémy ACINA 06 18 42 58 58 |
| <i>U18 F1</i> | Mercredi 18 h30 - 20 h00 Vendredi 19 h 30 - 21 h00 | Gaëtan GARNIER 06 77 32 50 13 | Christophe BAZYLAK 06 87 38 83 97 |
| <i>U15 F1</i> | Mercredi Salle HOUDET 15 h00 - 16 h30 Vendredi 18 h00 - 19 h30 | Gaëtan GARNIER 06 77 32 50 13 Stève RIOU 06 44 75 09 23 | Pascal LEFORT 06 80 27 06 13 Frédéric TIRÉ 02 96 85 48 43 |
| <i>U13 F1</i> | Mardi 18 h00 - 19 h30 Jeudi à Broussais 18 h30 - 20 h00 | Stève RIOU 06 44 75 09 23 Romain LE BOUDEC 06 14 73 04 99 | Goulven ARIBART 06 48 14 24 22 Cédric LELAIZANT 06 83 03 12 82 |
| <i>U11 F1</i> | Mardi Salle HOUDET 17 h30 - 19 h00 Mercredi Salle HOUDET 13 h30 - 15 h00 | Gaëtan GARNIER 06 77 32 50 13 | Julien HEBERT 06 79 61 28 65 |
| <i>U9 F1</i> | Mercredi 14 h00 - 15 h30 | Stève RIOU 06 44 75 09 23 | Patrick SOQUET 06 86 01 96 23 |
| <i>BABY BASKET</i> <i>U7</i> | Samedi 10 h00 - 11 h30 | Stéphanie BOTREL Frédéric BRIOT Nohan JOLIVET Yolaine GUERIN | Stéphanie BOTREL 06 32 03 36 99 |

LES ANNONCEURS DANS LA SALLE



**France
armor
déménagements**

1, impasse de la Rabine
ZA St Samson /Rance



DINAN 02 96 39 48 63

COMPTOIR ARMORICAIN

viandes & charcuterie de campagne
BOEUF - VEAU - AGNEAU - PORC
Gros & demi-gros

Ferme de la Moinerie :
12, Rue des Avoiries -
22100 ST SAMSON / RANCE



Cashier du Pays de France **tél. 02 96 85 27 43**

Rayons-Chimiothérapies Dialyses-Rééducations



URGENCES
101, rue de Brest
22100 DINAN

**TÉL :
02. 96. 39. 10. 89**

Pirou **TAXI**

Intermarché

BRICO MARCHÉ



Les Mousquetaires **TADEN**

CUISINES



DEIMER
cuisine - bain - dressing

Rond-Point de la Barrière - LEHON
près du LECLERC

02 96 85 08 42
www.cuisines-deimer.com



GENERALI
assurances

Olivier COSSÉ
Agent Général
32, rue des Rouairies - DINAN
Tel. 02 96 85 15 12
mail: dinan@agence.generalif.fr



KERFROID

SPÉCIALISTE DU **CHAUD** ET DU **FROID**

www.kerfroid.fr



FAUCHÉ

JPF INDUSTRIES

- Installation Electriques
- Réseaux informatiques et Téléphonie
- Fabrication et Distribution
- Maintenance et Services

ZI de Quévert - 8 Boulevard de Prével
B.P. 75282 - 22106 DINAN Cedex
Tél : 02. 96. 85. 83. 83 - Fax : 02. 96. 39. 77. 83

www.jpfdistribution.com courriel: jpfi@fauche.com

CALENDRIER 2019

| janvier | février | mars | avril | mai | juin |
|----------------------------|--------------------|---------------------|--------------------------|----------------------------------|-------------------------------------|
| 01 M Jour de l'An | 01 V Ella | 01 V Aubin | 01 L Hugues | 01 M FÂ ^{te} du Travail | 01 S Justin |
| 02 M Basile | 02 S Présentation | 02 S Charles le B. | 02 M Sandrine | 02 J Boris | 02 D Blandine |
| 03 J Geneviève | 03 D Blaise | 03 D Guénolé | 03 M Richard | 03 V Phil., Jacq. | 03 L Kévin |
| 04 V Odilon | 04 L Véronique | 04 L Casimir | 04 M Isidore | 04 S Sylvain | 04 M Clotilde |
| 05 S Edouard | 05 M Agathe | 05 M Olive | 05 V Irène | 05 D Judith | 05 M Igor |
| 06 D Balthazar | 06 M Gaston | 06 M Colette | 06 S Marcellin | 06 L Prudence | 06 J Norbert |
| 07 L Raymond | 07 J Eugénie | 07 J Félicité | 07 D Jean-B. de la Salle | 07 M Gisèle | 07 V Gilbert |
| 08 M Lucien | 08 V Jacqueline | 08 V Jean de Dieu | 08 L Julie | 08 M Victoire 1945 | 08 S Médard |
| 09 M Alix | 09 S Apolline | 09 S Françoise | 09 M Gautier | 09 J Pacâ ^{me} | 09 D Pentecâ ^{te} |
| 10 J Guillaume | 10 D Arnaud | 10 D Vivien | 10 M Fulbert | 10 V Solange | 10 L Lundi de Pentecâ ^{te} |
| 11 V Paulin | 11 L N.-D. Lourdes | 11 L Rosine | 11 J Stanislas | 11 S Estelle | 11 M Barnabé |
| 12 S Tatiana | 12 M Félix | 12 M Justine | 12 V Jules | 12 D Achille | 12 M Guy |
| 13 D Yvette | 13 M Béatrice | 13 M Rodrigue | 13 S Ida | 13 L Rolande | 13 J Antoine de P. |
| 14 L Nina | 14 J Valentin | 14 J Mathilde | 14 D Maxime | 14 M Matthias | 14 V Elisée |
| 15 M Rémi | 15 V Claude | 15 V Louise | 15 L Paterne | 15 S Denise | 15 S Germaine |
| 16 M Marcel | 16 S Julienne | 16 S Bénédicte | 16 M Benoît-Joseph | 16 J Honoré | 16 D Aurélien |
| 17 J Roseline | 17 D Alexis | 17 D Patrice | 17 M Anicet | 17 V Pascal | 17 L Hervé |
| 18 V Prisca | 18 L Bernadette | 18 L Cyrille | 18 J Parfait | 18 S Éric | 18 M Léonce |
| 19 S Marius | 19 M Gabin | 19 M Joseph | 19 V Emma | 19 D Yves | 19 M Romuald |
| 20 D Sébastien | 20 M Aïmée | 20 M Alessandra | 20 S Odette | 20 L Bernardin | 20 J Silvère |
| 21 L Agnès | 21 J P. Damien | 21 J Clémence | 21 D Pâques | 21 M Constantin | 21 V Rodolphe |
| 22 M Vincent | 22 V Isabelle | 22 V Léa | 22 L Lundi de Pâques | 22 M Emile | 22 S Alban |
| 23 M Barnard | 23 S Lazare | 23 S Victorien | 23 M Georges | 23 J Didier | 23 D Audrey |
| 24 J Fr. de Sales | 24 D Modeste | 24 D Cath. de Suède | 24 M Fidèle | 24 V Donatien | 24 L Jean-Baptiste |
| 25 V Conv. S. Paul | 25 L Roméo | 25 L Humbert | 25 J Marc | 25 S Sophie | 25 M Prosper |
| 26 S Paule | 26 M Nestor | 26 M Larissa | 26 V Alida | 26 D Bérenger | 26 M Antheime |
| 27 D Angèle | 27 M Honorine | 27 M Habib | 27 S Zita | 27 L Augustin | 27 J Fernand |
| 28 L Th. d'Acquin, Maureen | 28 J Romain | 28 J Gontran | 28 D Jour du Souv. | 28 M Germain | 28 V Irénée |
| 29 M Gildas | | 29 V Gwladys | 29 Cath. de Si. | 29 M Aymar | 29 S Pierre, Paul |
| 30 M Martine | | 30 S Amédée | 30 M Robert | 30 J Ascension | 30 D Martial |
| 31 J Marcelle | | 31 D Benjamin | | 31 V Visitation | |

| juillet | août | septembre | octobre | novembre | décembre |
|---------------------------------|--------------------------|-------------------------|--------------------|---------------------|----------------------|
| 01 L Thierry | 01 J Alphonse | 01 D Gilles | 01 M Thér. de F.E. | 01 V Toussaint | 01 D Florence |
| 02 M Martinien | 02 V Julien-Eym. | 02 L Ingrid | 02 M Léger | 02 S Défunt | 02 L Viviane |
| 03 M Thomas | 03 S Lydie | 03 M Grégoire | 03 J Gérard | 03 D Hubert | 03 M François-Xavier |
| 04 J Florent | 04 D Jean-Marie, Vianney | 04 M Rosalie | 04 V Fr. d'Assise | 04 L Charles | 04 M Barbara |
| 05 V Antoine | 05 L Abel | 05 J Raïssa | 05 S Fleur | 05 M Sylvie | 05 J Gérard |
| 06 S Mariette | 06 M Transfiguration | 06 V Bertrand | 06 D Bruno | 06 M Bertille | 06 V Nicolas |
| 07 D Raoul | 07 M Gaëtan | 07 S Reine | 07 L Serge | 07 J Carine | 07 S Ambroise |
| 08 L Thibault | 08 J Dominique | 08 D Nativité N.-D. | 08 M Pélagie | 08 V Geoffroy | 08 D Imm. Conception |
| 09 M Amandine | 09 V Amour | 09 L Alain | 09 M Denis | 09 S Théodore | 09 L Guadalupe |
| 10 M Ulrich | 10 S Laurent | 10 M Inès | 10 J Ghislain | 10 D Léon | 10 M Romaric |
| 11 J Benoît | 11 D Claire | 11 M Adelphe | 11 V Firmin | 11 L Armistice 1918 | 11 M Daniel |
| 12 V Olivier | 12 L Clarisse | 12 J Apollinaire | 12 S Wilfried | 12 M Christian | 12 J Chantal |
| 13 S Henri, Joël | 13 M Hippolyte | 13 V Aimé | 13 D Géraud | 13 M Brice | 13 V Lucie |
| 14 D FÂ ^{te} Nationale | 14 M Evrard | 14 S La Croix | 14 L Juste | 14 J Sidoine | 14 S Odile |
| 15 L Donald | 15 J Assomption | 15 D Roland | 15 M Thér. d'Avila | 15 V Albert | 15 D Ninon |
| 16 M N-D Mt-Carmel | 16 V Arnel | 16 L Edith | 16 M Edwige | 16 S Marguerite | 16 L Alice |
| 17 M Charlotte | 17 S Hyacinthe | 17 M Renaud | 17 J Baudoin | 17 D Elisabeth | 17 M Gaël |
| 18 J Frédéric | 18 D Hélène | 18 M Nadège | 18 V Luc | 18 L Aude | 18 M Gatien |
| 19 V Arsène | 19 L Jean-Eudes | 19 J Emilie | 19 S René | 19 M Tanguy | 19 J Urbain |
| 20 S Marina | 20 M Bernard | 20 V Davy | 20 D Adeline | 20 M Edmond | 20 V Théophile |
| 21 D Victor | 21 M Christophe | 21 S Matthieu | 21 L Céline | 21 J Prés. Marie | 21 S Pierre Can. |
| 22 L Marie-Mad. | 22 J Fabrice | 22 D Maurice | 22 M Elodie | 22 V Cécile | 22 D Fr.-Xavière |
| 23 M Brigitte | 23 V Rose de L. | 23 L Constant | 23 M Jean de C. | 23 S Christ Roi | 23 L Armand |
| 24 M Christine | 24 S Barthélemy | 24 D Thécé | 24 J Florentin | 24 D Flora | 24 M Adèle |
| 25 J Jacques | 25 D Louis | 25 M Hermann | 25 V Crépin | 25 L Cath. L. | 25 M Noël |
| 26 V Anne, Joach. | 26 L Natacha | 26 J Côme, Damien | 26 S Dimitri | 26 M Delphine | 26 J Etienne |
| 27 S Nathalie | 27 M Monique | 27 V Vinc. de P. | 27 D Emeline | 27 M Séverin | 27 V Jean |
| 28 D Samson | 28 M Augustin | 28 S Venceslas | 28 L Simon, Jude | 28 J Jacq. de la M. | 28 S Innocents |
| 29 L Marthe | 29 J Sabine | 29 D Michel | 29 M Narcisse | 29 V Saturnin | 29 D David |
| 30 M Juliette | 30 V Fiacre | 30 L Jérâ ^{me} | 30 M Bienvenue | 30 S Avent | 30 L Roger |
| 31 M Ignace de L. | 31 S Aristide | | 31 J Quentin | | 31 M Sylvestre |

Cave à bières, vins et spiritueux
Bar avec terrasse
Idées cadeaux
Location de tireuses à bières
Organisations d'évènements

**PARTAGEUR
DE BONS
MOMENTS**



V and B Dinan - Léhon
rue de la Coulébart
22100 Léhon
Face au moulin
02 96 41 74 77



V and B Dinan



**Toute une banque
pour vous**

**Le Crédit Agricole
partenaire du
développement local**

A votre disposition dans nos agences :

**Dinan Kitchener - Dinan Mercier
Léhon - Lanvallay - Pleudihen//Rance -
Plouër//Rance**

09 72 72 72 72

CAISSE REGIONALE DE CREDIT AGRICOLE MUTUEL DES CÔTES D'ARMOR
SIÈGE SOCIAL : LA CROIX TUAL, 22 440 PLOUFRAGAN. 777456179 R.C.S ST-BRIEUC.

LES ANNONCEURS DANS LA SALLE

Garage de la Rance



Garage Bruno Besret

Z.A
6, Rue de Carheil
22 100 Saint Samson sur Rance Tél : 02 96 39 26 34

Agent Renault



Fin de série, Destockage

Réparation - Devis gratuits

02 96 39 03 29

Z.A. ST SAMSON/RANCE

le
Mastroquet



Ripaille & Bolee

rue de la Cordonnerie - DINAN



BAR LE
SAUT
DE LA
PUCE



Livraison à domicile ou magasin



Breizh[®]
Pellet
Qualité premium



Vrac
Palettes sacs
Bois densifiés
Livraison Rapide

Route de Plesder
22 630 LES CHAMPS GÉRAUX
02 96 27 41 02



LES LUNETTES DE
MARTIN

Galerie Super U - 22490 Plouer sur Rance
02 96 89 14 35



Finis la corvée des courses !
Livraison à Domicile

market

Envoyez votre liste à
cm-livraison@orange.fr

SAINT-MALO

104 avenue Pasteur

02 99 56 04 88

8h30 - 19h30 (20 h en périodes estivales)
et 9h - 12h30 le Dimanche

Restaurant Asiatique

GOURMET WOK

王朝大酒店

CAP RANCE • DINAN - TADEN



buffet, wok, grillade, sushi et maki à volonté

Ouvert 7J/7 même jours fériés

02 96 87 19 75

ENCADREMENT ET PLANNING DE SALLE

EQUIPES MASCULINES

| EQUIPE | Lieu et horaire ENTRAINEMENT | ENTRAINEUR | MANAGER |
|-------------------------|--|--|--------------------------------------|
| <i>SENIORS 1</i> | Mercredi Salle HOUDET 20 h00 - 22 h00 Vendredi 21 h00 - 22 h30 | Gaëtan GARNIER 06 77 32 50 13 | Emilien COURCOUL 06 83 02 93 77 |
| <i>LOISIRS</i> | Mercredi 20 h00 - 21 h30 | Karen ARIBART 06 85 55 84 93 | |
| <i>U20 M</i> | Mardi Salle HOUDET 19 h 00 - 20h 45 | Gaëtan GARNIER 06 77 32 50 13 | Gaëtan GARNIER 06 77 32 50 13 |
| <i>U17 M1</i> | Jeudi Salle HOUDET 20 h00 - 21 h30 | | Gérald HOELTZEL 06 77 66 00 59 |
| <i>U15 M1</i> | Lundi 18 h30 - 20 h00 | Nathalie NOGUES Tiphaine BESNARD | Tiphaine BESNARD 06 19 66 42 47 |
| <i>U15 M2</i> | Mercredi 17 h00 - 18 h30 | Gaëtan GARNIER 06 77 32 50 13 | Nathalie NOGUES 06 71 03 58 88 |
| <i>U13 M1</i> | Mardi 18 h00 - 19 h30 Jeudi 18 h00 - 19 h30 | Stève RIOU 06 44 75 09 23 Olivier BÉNÉTEAU | Olivier BÉNÉTEAU 06 67 53 85 04 |
| <i>U11 M1</i> | Mardi Salle HOUDET 17 h30 - 19 h00 Mercredi Salle HOUDET 13 h30 - 15 h00 | Gaëtan GARNIER 06 77 32 50 13 | Sébastien HOUSSAIS 06 67 49 75 60 |
| <i>U11 M2</i> | Mercredi 15 h30 - 17 h00 | Olivier BÉNÉTEAU 02 96 39 88 68 | Line BAUDRILLER 07 86 49 85 46 |
| <i>U9 M1</i> | Mercredi 10 h30 - 12 h 00 | Gaëtan GARNIER 06 77 32 50 13 | Justine RENAULT 06 69 44 56 42 |
| <i>U9 M2</i> | | | Rodolphe FOUILLAT 06 13 79 90 87 |



En haut : Noé CAILLY, Nolann MOOTHOO, Julyann COUCHOT,
Valentin PAIN

En bas : Yannahel LEPERE, Kean LE GALL, Thomas BRIOT

Entraîneur



Gaëtan
GARNIER

Manager



Rodolphe
FOUILLAT

| RESULTATS | ALLER | U9 M2 - POULE C | |
|--------------------|------------|------------------------|---------------------------------------|
| .../... .../... | 10/ 11/ 18 | PLEURTUIT 1 | DB SAMSONNAIS 2 DINARD 2 |
| .../... .../... | 24/ 11/ 18 | DB SAMSONNAIS 2 | PLEURTUIT 1 ST JOUAN |
| .../... .../... | 08/ 12/ 18 | PLEURTUIT 1 | DB SAMSONNAIS 2 PLEURTUIT 2 |



En haut : Matéo PARDO, Axel GEFFRAY, Augustin GLATTRE, Tristan COTTAIS

En bas : Tanguy ROUE, Antoine RAULT, Samuel AUDRAIN-ESTARDIER

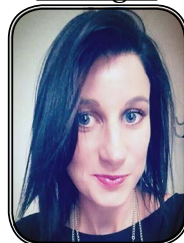
Absent : Antoine LHOMME

Entraîneur



Gaëtan
GARNIER

Manager



Justine
RENAULT

| RESULTATS | ALLER | U9 M1 - POULE A | |
|--------------------|------------|------------------------|-------------------------------------|
| .../... .../... | 10/ 11/ 18 | ASPTT ST MALO | DB SAMSONNAIS 1 PLOUBALAY |
| .../... .../... | 24/ 11/ 18 | DB SAMSONNAIS 1 | ASPTT ST MALO DINARD 1 |
| .../... .../... | 08/ 12/ 18 | DINARD 1 | DB SAMSONNAIS 1 |

RESPECTONS L'ARBITRE

Son rôle est primordial pour le bon déroulement d'une rencontre, il est trop souvent sujet à critiques aussi bien de la part du public, que des Présidents, des entraîneurs, des dirigeants et des joueurs.

FAIRE PREUVE D'ESPRIT SPORTIF, C'EST :

Respecter l'officiel. La présence d'arbitres s'avère essentielle à la tenue de toute compétition.

Accepter toutes les décisions de l'arbitre sans jamais mettre en doute son intégrité.

Parfois on n'est pas d'accord avec l'arbitre, parfois l'arbitre fait une erreur, mais qui n'en fait pas ?

Si nous sommes les meilleurs, prouvons le sur le terrain et utilisons notre énergie pour jouer au ballon et non pour perdre du temps en discussions et palabres inutiles envers l'arbitre.

Respectons l'arbitre et nos adversaires, ainsi nous serons respectés et donnerons une bonne image de notre sport et de notre club. Agissons ensemble pour que le basketball reste un sport avant tout.

POUR BIEN VOUS MEUBLER

Adressez-vous à un
VRAI PROFESSIONNEL DU MEUBLE



MEUBLES et CUISINES GODEST

DEPUIS
1950

**Z.I de DINAN
rue des Prunus 22100 DINAN
02 96 39 22 94**



En haut : Theo MC NAMARA, Nahel VERITE, Ewen BOULOU,
Axel GUERIN

En bas : Sacha LIEURE, Arthur PASSARD, Anthonin MANIVEL,
Ewan MARTIN-DROUARD

Absent : Lenny PAPIN

Entraîneurs

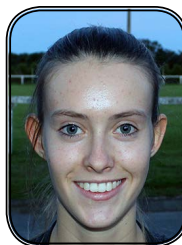


Olivier
BENETEAU

Gaëtan
GARNIER



Manager



Line
BAUDRILLER

| RESULTATS ALLER | ALLER | U11 M2 D3 - POULE A | | RETOUR | RESULTATS RETOUR |
|--------------------|------------|--------------------------------|------------------------|------------|---------------------|
|/.... | 10/ 11/ 18 | DB SAMSONNAIS 2 | BC LAMBALLE | 01/ 12/ 18 |/.... |
|/.... | 17/ 11/ 18 | ABC GUINGAMP 2 | DB SAMSONNAIS 2 | 08/ 12/ 18 |/.... |

NOTRE SAVOIR-FAIRE
AU SERVICE DES PARTICULIERS



ZONE
CIRCULABLE



ZONE PIETONNE



TERRASSE



0 805 210 805 Service & appel gratuits
www.colasetvous.fr

Agence Côte d'Emeraude
Beaulieu
35430 SAINT GUINOUX

Entraîneurs



Gaëtan
GARNIER



Olivier
BÉNÉTEAU

Manager



Sébastien
HOUSSAIS



Agences :

DINAN
RENNES
SAINT MALO
LANNION
SAINT BRIEUC

Z.I de Quévert - 22 100 DINAN

02 96 39 02 80
www.solvinet-nettoyage.eu



Notre Service est Votre Force

Matériels de motoculture et pour les espaces verts
Z.A. du Gros Bois - 22100 TRELIVAN
Tél. 02 96 39 99 60 - Web : msequipement.fr



JOHN DEERE



En haut : Marceau COSSÉ, Jan SARDAT, Maxime ROUSSEL,

Sébastien HOUSSAIS

En bas : Tom HOUSSAIS, Ilan RENAULT, Hugo LEBOUDEC- DUFOUR,

Thomas ARIBART

Absent : Benjamin LUCAS

| RESULTATS ALLER | ALLER | U11 M1 D2 -POULE B | | RETOUR | RESULTATS RETOUR |
|--------------------|------------|-------------------------------|------------------------|------------|---------------------|
| .../.... | 10/ 11/ 18 | MJC QUINTIN | DB SAMSONNAIS 1 | 01/ 12/ 18 | .../.... |
| .../.... | 17/ 11/ 18 | DB SAMSONNAIS 1 | ABC GUINGAMP 1 | 08/ 12/ 18 | .../.... |
| .../.... | 24/ 11/ 18 | DB SAMSONNAIS 1 | EB ST BRIEUC | 15/ 12/ 18 | .../.... |

SVM

— SÉMINAIRES ET GROUPES —

- KHAOLAN VOYAGES -

7, Grand rue - 22 100 Dinan

02. 96. 39. 12. 30

dinan@khaolan-voyages.fr



Séjour



Croisière

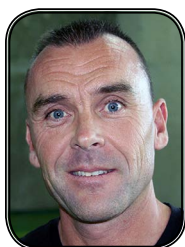


Location



Circuit

Entraîneur



Stève
RIOU

Entraîneur / Manager



Olivier
BÉNÉTEAU

Magasin Vert

La nature est notre métier

17 rue du Bois Didais
Cap Rance Ouest,
Taden - 22100 Dinan

02 96 39 00 61

atout confort

ÉLECTRICITÉ

PLOMBERIE

CHAUFFAGE

www.atoutconfort.com

Z.A Les Alleux - TADEN - 22100 DINAN

02 96 87 43 00



En haut : Olivier **BÉNÉTEAU**, Théo DURAND, Théano LE DUFF,

Guillaume LACORRE

En bas : Matéo PEAN, Louis Maël LEON, Emilien BONIFACE,

William SAQUET

Absents : Loick WANG, Clovis LEGALL, Paul LEVRARD-BODY,

Tiago THAMIN-GUEDON, Nolann CAILLIBOTTE, Erwan DIXIT

| RESULTATS ALLER | ALLER | U13 M D1 | | RETOUR | RESULTATS RETOUR |
|--------------------|------------|------------------------|------------------------|------------|---------------------|
| .../.... | 10/ 11/ 18 | DB SAMSONNAIS 1 | LANNION TB | 01/ 12/ 18 | .../.... |
| .../.... | 17/ 11/ 18 | AL PLOUFRAGAN | DB SAMSONNAIS 1 | 08/ 12/ 18 | .../.... |
| .../.... | 24/ 11/ 18 | US YFFINIAC | DB SAMSONNAIS 1 | 15/ 12/ 18 | .../.... |



market

SAINT MALO

104 avenue Pasteur

Fini la corvée des courses !

Livraison à Domicile

Envoyez votre liste à
cm-livraison@orange.fr

02 99 56 04 88

**8h30 - 19h30 (20 h en périodes estivales)
et 9h - 12h30 le Dimanche**

Entraîneurs

Entraîneur/ Manager



Gaëtan
GARNIER



Tiphaine
BESNARD



Nathalie
NOGUES



INTERSPORT®

LE SPORT COMMENCE ICI

VOTRE MAGASIN SPECIALISTE DU SPORT

Centre Commercial La Coulébart

Zac de la Maison Neuve

22100 LEHON

Rue de la Grassinaiis

DINAN - Tél : 02 96 87 92 92

SAINT MALO - Tél : 02 99 21 13 13



En haut : Tom REVEILLARD,
Roman BRÉE

En bas : Firmin LE ROI,
Noah CHEVIRE

Absents : Neil ARBAOUI,
Hugo HOUSAIS,
Clément TONDRE

Auberge
du Val de Rance

Restaurant - Bar -Traiteur

1 rue du port (la Hisse)
22100
Saint-Samson sur Rance



laubergeduvalderance@orange.fr

02 96 84 95 78

| RESULTATS ALLER | ALLER | U15 M2 D2 -POULE B | | RETOUR | RESULTATS RETOUR |
|--------------------|------------|-------------------------------|------------------------|------------|---------------------|
| .../... | 10/ 11/ 18 | DB SAMSONNAIS 2 | ABC GUINGAMP | 01/ 12/ 18 | .../... |
| .../... | 17/ 11/ 18 | BB PORDIC | DB SAMSONNAIS 2 | 08/ 12/ 18 | .../... |
| .../... | 24/ 11/ 18 | DB SAMSONNAIS 2 | EN GUERLEDAN BC | 15/ 12/ 18 | .../... |

Entretien
PARC & JARDINS

Pascal
SAGEAN



Zone Artisanale – 22690

Téléphone & Fax

**LA VICOMTE
SUR-RANCE**

02.96.83.35.96

Email : sagean.pascal@wanadoo.fr

Entraîneur



Gaëtan
GARNIER

Entraîneur / Manager



Tiphaine
BESNARD

Boucherie
Charcuterie
**Claude
ROCHEFORT**
Alimentation

3 rue de l'Octroi - LEHON
02 96 36 06 43

**CENTRE DE FORMATION
OUICE**

**AUTOS- MOTOS- REMORQUES
POIDS LOURDS (32 T - 44 T)**

Sur pistes privées
Conduite Accompagnée dès 15 Ans
Permis AM (BSR) dès 14 ans
Agréé FORMATION CONTINUE et Pôle Emploi

| | | |
|-------------------------|-----------------------------|-------------------------------|
| 12, rue Thiers DINAN | ZA du Gros BOIS TRELIVAN | Place de la Mairie CAULNES |
| 02 96 39 02 58 | 02 96 39 19 23 | 02 96 83 92 70 |

www.centredeformation-ouice.com



En haut : *Tiphaine BESNARD*, Gabin LUZE, Noah BEREST,
Clément POULAIN

En bas : Ewan BESNARD, Alexis FOUCRIT, Raphaël DUAULT,
Esteban GOUPIL

| RESULTATS ALLER | ALLER | U15 M1 REGION - POULE B | | RETOUR | RESULTATS RETOUR |
|--------------------|------------|------------------------------------|------------------------|------------|---------------------|
| 104 / 58 | 29/ 09/ 18 | CTC BETON/ ILLET | DB SAMSONNAIS 1 | 17/ 11/ 18 | .../.... |
| 85 / 81 | 06/ 10/ 18 | DB SAMSONNAIS 1 | CTC VITRE | 24/ 11/ 18 | .../.... |
| 88 / 59 | 13/ 10/ 18 | CO PACE | DB SAMSONNAIS 1 | 01/ 12/ 18 | .../.... |
| 85 / 54 | 20/ 10/ 18 | IE AL PLEURTUIT | DB SAMSONNAIS 1 | 08/ 12/ 18 | .../.... |
| .../.... | 10/ 11/ 18 | DB SAMSONNAIS 1 | RENNES PA | 15/ 12/ 18 | .../.... |



**NEUF &
RENOVATION**

**ENUISERIE GENERALE
ESCALIERS - CLOISONS SECHES**

BOIS - ALU - P. V. C

La Costardais - 35540 MINIAC - MORVAN

Tél : 02 99 80 87 55 Fax : 02 99 80 87 57

Entraîneur



Gaëtan
GARNIER

Manager



Gérald
HOELTZEL

MONIER
Eco-Industries



**Location Bennes
Achat Ferraille et Métaux**

02 96 83 52 80

Z.A du Guinefort - 22100 St Carné

www.monier-environnement.com



En haut : **Gérald HOELTZEL**, Romain SOQUET, Mathiss BALLUSSON,
Baptiste AUBREE, Nohan JOLIVET

En bas : Dwane FERDER, Guillaume JODET, Briec DURAND,
Thomas LIÉGARD

Absents: Andrew ALIX, Elias OUSSOUFA, Anthony TUILLAS,
Ethan LE FLEM, Fabian BONIFACE

| RESULTATS ALLER | ALLER | U17 M D2 - POULE B | | RETOUR | RESULTATS RETOUR |
|--------------------|------------|-------------------------------|----------------------|------------|---------------------|
| .../.... | 10/ 11/ 18 | DB SAMSONNAIS | ABC GUINGAMP | 01/ 12/ 18 | .../.... |
| .../.... | 17/ 11/ 18 | AL LOUDEAC | DB SAMSONNAIS | 08/ 12/ 18 | .../.... |
| .../.... | 24/ 11/ 18 | AL PLOUFRAGAN 2 | DB SAMSONNAIS | 15/ 12/ 18 | .../.... |

MOTOCULTURE PIÈCES SERVICE



VENTES
LOCATIONS
RÉPARATIONS

PIÈCES TOUTES
MARQUES



www.motoculture-dinan.com



L'Aublette
DINAN / QUÉVERT
02 96 39 91 55

Zone Artisanale
ÉVRAN
02 96 41 55 66

Z.A.C. des Landes
PLOUËR-s/RANCE
02 96 86 86 87

11, rue des Fr.Lammenais
PLEUDIHEN-s/RANCE
02 96 83 35 95

Entraîneur / Manager



Gaëtan
GARNIER

La Cave
St-Grégoire
Éveille vos papilles



80, Rue de Brest
22100 Dinan

Tel : 02.96.39.67.44

**7% de Remises pour les
associations et leurs
adhérents !**

Vins - Spiritueux - Bières - Dégustations
Particuliers • Associations • Professionnels • Collectivités



En haut : Matiss TRECHEREL, Lucas DERVILLE, Alexis SOQUET,
Dennys ERAMBERT, Luc TUILLAS, *Gaëtan GARNIER*

En bas : Timoté LABYLLE, Gabriel MOY, Kélig BÉNÉTEAU

Absent: Romain SOQUET, Kaélig MANAC'H

| RESULTATS ALLER | ALLER | U20 M D2 - Département 35 | | RETOUR | RESULTATS RETOUR |
|--------------------|------------|--|-----------------------------|------------|---------------------|
| 78/ 61 | 30/ 09/ 18 | DB SAMSONNAIS | CTC REB / CJF | 17/ 11/ 18 | .../.... |
| 61/ 83 | 13/ 10/ 18 | CTC MONTAUBAN DE BRETAGNE | DB SAMSONNAIS | 01/ 12/ 18 | .../.... |
| 113/ 47 | 20/ 10/ 18 | DB SAMSONNAIS | BREAL BASKET BROCELIANDE | 08/ 12/ 18 | .../.... |
| .../.... | 10/ 11/ 18 | LA MEZIERE | DB SAMSONNAIS | 16/ 12/ 18 | .../.... |



Proxiserve

Dépannage - Entretien - Rénovation Chauffage

Pièces détachées toutes marques

GAZ / FUEL / ENR / SOLAIRE

SAINT- MALO - DINAN

8, rue de la Bise - ZA Les Alleux **DINAN - TADEN**

☎ **02 57 35 01 00**

Fax :02.96.87 33 67

site : www.veoliahabitatservices.fr

email : agence.dinan@proxiserve.fr

Entraîneur



Gaëtan
GARNIER

Manager



Emilien
COURCOUL

ALAIN AFFLELOU

DINAN

OUVERT

lundi de 9h30 à 12h45 - 13h45 à 19h00

du mardi au samedi de 9h00 à 12h45 - 13h45 à 19h00

9 Place DUCLOS
22100 DINAN

Tél : 02 96 39 94 80



En haut : Cédric FROSTIN, Emilien COURCOUL, Yohann MESLIN, Jérémy ACINA, Romain LÉBOUDEC

En bas : Goulven ARIBART, Olivier BENETEAU, Tristan SANDONA

Absents : Sébastien HOUSSAIS, Julien HEBERT, Patrick SOQUET, Fabien BIGUE, Gabriel MOY, Kélig BÉNÉTEAU, Lucas DERVILLE

| RESULTATS ALLER | ALLER | SENIORS 1 MASCULINS PRÉ RÉGIONALE - POULE A | | RETOUR | RESULTATS RETOUR |
|--------------------|------------|--|------------------------|------------|---------------------|
| 59 / 77 | 29/ 09/ 18 | DB SAMSONNAIS 1 | ABC GUINGAMP 1 | 26/ 01/ 19 | .../.... |
| 53 / 48 | 06/ 10/ 18 | TREGUEUX BC 3 | DB SAMSONNAIS 1 | 02/ 02/ 19 | .../.... |
| 51 / 66 | 13/ 10/ 18 | DB SAMSONNAIS 1 | IE US YFFINIAC 1 | 02/ 03/ 19 | .../.... |
| .../.... | 10/ 11/ 18 | EB PAIMPOL 1 | DB SAMSONNAIS 1 | 09/ 03/ 19 | .../.... |
| .../.... | 17/ 11/ 18 | DB SAMSONNAIS 1 | HDG PLUDUNO 1 | 16/ 03/ 19 | .../.... |
| .../.... | 24/ 11/ 18 | EB ST BRIEUC 2 | DB SAMSONNAIS 1 | 23/ 03/ 19 | .../.... |
| .../.... | 01/ 12/ 18 | DB SAMSONNAIS 1 | BB PORDIC 1 | 30/ 03/ 19 | .../.... |
| .../.... | 08/ 12/ 18 | AL ST BRIEUC | DB SAMSONNAIS 1 | 27/ 04/ 19 | .../.... |
| .../.... | 16/ 12/ 18 | DB SAMSONNAIS 1 | BC POMMERET 1 | 04/ 05/ 19 | .../.... |
| .../.... | 19/ 01/ 19 | LANNION TREGOR 1 | DB SAMSONNAIS 1 | 19/ 05/ 19 | .../.... |

TROPHÉE Michel et Monique THUAUD

Extraits du règlement :

Coupe offerte dans le but de récompenser une équipe en fonction des critères suivants :

Assiduité aux entraînements et matchs

Esprit Sportif

Relations amicales et franches envers les autres équipes

Fair-Play envers les arbitres et adversaires

Respect du règlement du club

Volonté évidente de gagner loyalement

PALMARÈS

2009 : Benjamins

2010 : Cadettes

2011 : Benjamines 3

2012 : Minimes Filles 3

2013 : Minimes Garçons 1

2014 : U15 F1

2015 : U13 M1

2016 : U13 F1 et F2

2017 : U13 M1

2018 : U13 M1 et U13 F1



Cave à bières, vins et spiritueux

Bar avec terrasse

Idées cadeaux

Location de tireuses à bières

Organisations d'évènements

**PARTAGEUR
DE BONS**

MOMENTS

V and B Dinan - Léhon
rue de la Coulébart

22100 Léhon

Face au moulin

02 96 41 74 77



V and B Dinan



Vous venez de recevoir le memento 2018/2019 du DINAN BASKET SAMSONNAIS qui n'existerait pas sans le précieux concours de nos partenaires qui nous accordent leur confiance.

Qu'ils soient présents dans ces pages ou dans la salle, je souhaite les en remercier très chaleureusement.

N'hésitez pas à vous recommander du DINAN BASKET SAMSONNAIS lorsque vous leur rendez visite, ils vous réserveront le meilleur accueil.

Ce memento n'aurait pas vu le jour sans le travail de quelques bénévoles qui se sont attachés à présenter et faire connaître notre club. Ils méritent assurément nos remerciements.

Vous aussi, joueurs, parents, amis du DINAN BASKET SAMSONNAIS, pouvez participer à l'élaboration de ce memento. Vous connaissez certainement un commerçant, un artisan ou une entreprise susceptible d'être intéressé par notre club pour nous aider. Prenez contact avec l'un de nos dirigeants qui vous mettra en relation avec le responsable des partenariats publicitaires.

Merci à tous et bonne saison sportive 2018/2019

Olivier Bénéteau

HÔTEL - RESTAURANT



LE LION D'OR

6, rue Chateaubriand - Saint Brice-en-Côgles - Maen Roch

02 99 98 61 44 www.hotel-leliondor.fr





E.Leclerc

DINAN PAYS DE RANCE

24 boutiques en Galerie Marchande

E.Leclerc 
DRIVE

 le monège à
bijoux
E.Leclerc 

 **Location**
E.Leclerc 



www.dinandis.com